



写真区分:

出来形管理写真

基礎碎石検測

設計値 W=1600

実測値 W=1600



写真区分:

出来形管理写真

基礎碎石検測

設計値 W=1600

実測値 W=1600



写真区分:

出来形管理写真

基礎碎石検測

設計値 W=1600

実測値 W=1600



写真区分:

出来形管理写真

基礎碎石厚さ検測

設計値 $t = 150$

実測値 $t = 150$



写真区分:

出来形管理写真

基礎碎石厚さ検測

設計値 $t = 150$

実測値 $t = 150$

余白



写真区分:

出来形管理写真

基礎コンクリート検測

設計値 W=1600

実測値 W=1770



写真区分:

出来形管理写真

基礎コンクリート検測

設計値 W=1600

実測値 W=1770



写真区分:

出来形管理写真

基礎コンクリート検測

設計値 W=1600

実測値 W=1770



写真区分:

出来形管理写真

止水コンクリート検測

設計値 $t = 50\text{mm}$



写真区分:

出来形管理写真

止水コンクリート検測

設計値 $t = 50\text{mm}$

余白



写真区分:

出来形管理写真

止水コンクリート検測

設計値 $t = 50\text{mm}$

設計値 $t = 50\text{mm}$



写真区分:

出来形管理写真

止水コンクリート検測

設計値 $W1 = 350\text{mm}$

設計値 $W1 = 350\text{mm}$



写真区分:

出来形管理写真

止水コンクリート検測

設計値 $W2 = 850\text{mm}$

設計値 $W2 = 850\text{mm}$



写真区分:

出来形管理写真

土砂締固め

巻出し厚さ

設計値 $t = 300$



写真区分:

出来形管理写真

土砂締固め

巻出し厚さ

設計値 $t = 300$

余白



写真区分:

出来形管理写真

裏込め碎石検測

設計値 W=300

実測値 W=300



写真区分:

出来形管理写真

裏込め碎石検測

設計値 W=300

実測値 W=300

余白



写真区分:

出来形管理写真

現場打ち擁壁端部

配金検測

@200



写真区分:

出来形管理写真

現場打ち擁壁端部

配金検測

@200



写真区分:

出来形管理写真

現場打ち擁壁端部

配金検測

@200



写真区分:

出来形管理写真

下

端部現場打擁壁検測

実測値 W=350

.....

.....

.....

.....



写真区分:

出来形管理写真

下

端部現場打擁壁検測

実測値 W=350

.....

.....

.....

.....



写真区分:

出来形管理写真

上

端部現場打擁壁検測

実測値 W=800

.....

.....

.....

.....



写真区分:

出来形管理写真

端部現場打擁壁検測

実測値 t = 2280



写真区分:

出来形管理写真

端部現場打擁壁検測

実測値 t = 2280

余白



写真区分:

出来形管理写真

現場打ち擁壁端部

高さ H=2.11m



写真区分:

出来形管理写真

現場打ち擁壁端部

高さ H=2.11m



写真区分:

出来形管理写真

現場打ち擁壁端部

天端幅 L=1000



写真区分:

出来形管理写真

現場打ち擁壁端部

天端幅 L=1000



写真区分:

出来形管理写真

現場打ち擁壁端部

天端幅 L=1000



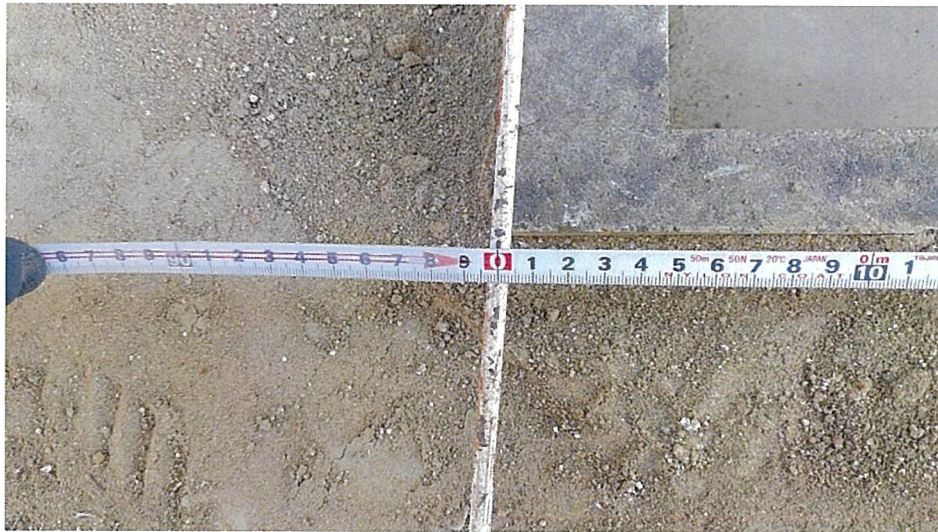
写真区分:

出来形管理写真

水路再利用

延長検測

延長 L=9.930m



写真区分:

出来形管理写真

水路再利用

延長検測

延長 L=9.930m



写真区分:

出来形管理写真

水路再利用

延長検測

延長 L=9.930m



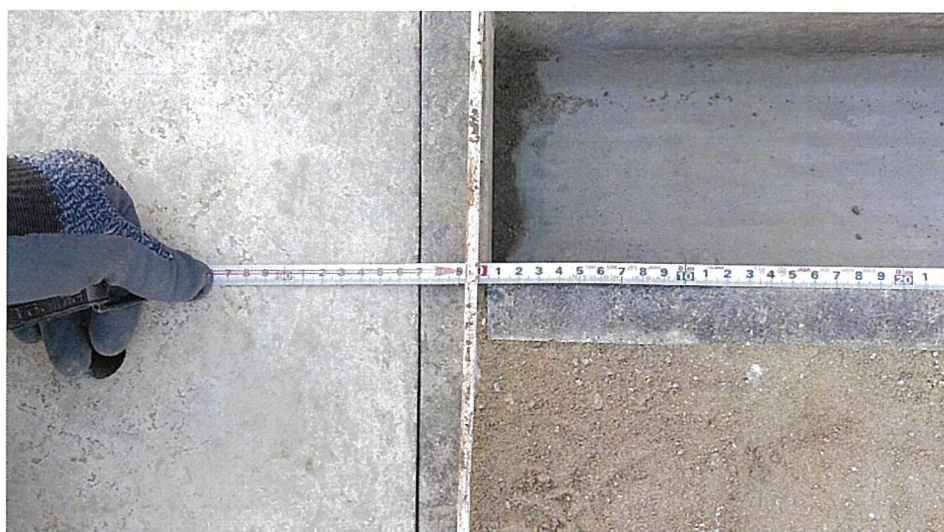
写真区分:

出来形管理写真

水路再利用

延長検測

延長 L=3.520m



写真区分:

出来形管理写真

水路再利用

延長検測

延長 L=3.520m



写真区分:

出来形管理写真

水路再利用

延長検測

延長 L=3.520m